

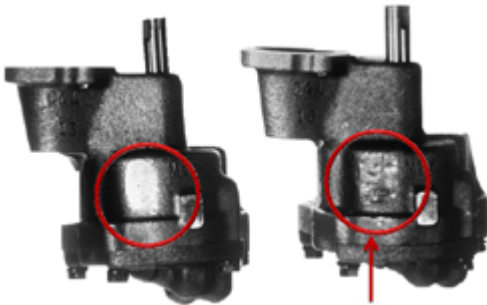
## BOMBAS TRABADAS O ROTAS POR INSTALACIÓN O MANEJO INADECUADOS



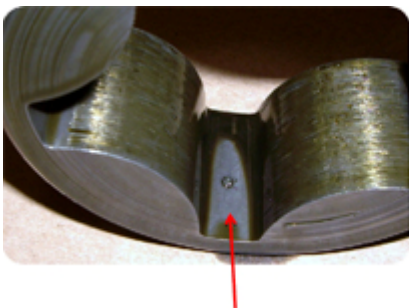
**Uso de Grasa**  
Es como un imán para la suciedad



**Trabada en su interior**



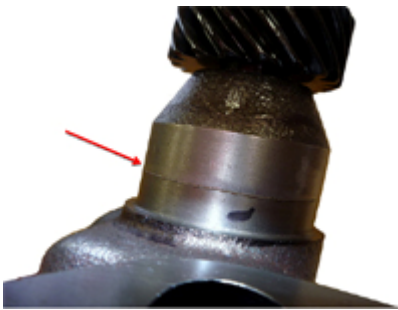
**Sometida a golpes**



**Sedimento Metálico**



**Fragmentos de carbón, sellador y metales**



**Mala instalación y apriete desalineado**

### Bombas Fuera de Garantía

Problema	Causa
Bomba trabada o el giro es duro	Alojamiento de material o elemento extraño entre los engranes. Falta de limpieza o excesivo uso de sellador. Bomba golpeada por mal manejo
Bomba con brida y/o eje roto	Brida no asentó en la base por una mala instalación, y se fractura al apriete. Torque desigual.
Bomba abierta	Toda bomba abierta automáticamente pierde garantía.
Bombas con engrane roto	Dientes de los engranes no se alinearon con los dientes del engrane del árbol.
Filtro reventado	Válvula trabada en posición cerrada por material extraño
Flecha rota o lápiz trenzado	Bomba trabada en su interior